

❁ 사전등록 안내

평 점

- 대한의사협회 연수평점 5점
- 노인정신건강 인증의 이수평점 15점

등록비

- 정회원 전문의 사전등록 4만원 / 현장등록 5만원
- 비회원 전문의 사전등록 5만원 / 현장등록 6만원
- 노인정신건강 인증의 사전등록 3만원 / 현장등록 4만원
- 정신과 전공의 및 군전문의 2만원 / 현장등록 3만원
- 간호사, 심리학 전공자 및 기타 분야 전공자 2만원 / 현장등록 3만원
- 평생회원 : 면제

사전등록

- 사전등록기간: 2015년 4월 17일 (금)까지
- 사전등록 방법: 본인 이름으로 입금 후
홈페이지 (www.kagp.or.kr)에 등록
(평생회원은 홈페이지에 등록만 하시면 됩니다.)

입금계좌

신한은행 100-030-574887 (예금주: 대한노인정신의학회)

문 의

E-mail: kagp@hanmail.net

Tel: 02-6203-2595

❁ 포스터 초록 접수 공지

개 요

대한노인정신의학회는 2015년 춘계학술대회에서 학회 회원들에게 최신 연구논문을 포스터 형식을 통해 발표할 기회를 제공하려고 합니다.
학회 당일 최우수 포스터 발표자 1명, 우수 포스터 발표자 3명을 선정하여 상장과 상금을 시상할 예정이오니 적극적인 참여를 부탁드립니다.

일반적 유의사항

초록 작성 요령을 따르지 않거나, 발표할 내용이 본 학회의 학술활동 기본 취지와 다를 때는 접수를 거부할 수 있습니다.
접수가 수락된 포스터 초록은 접수확인 메일이 등록된 메일로 발송되오니, 받지 못하였을 경우 학술간사에게 연락 바랍니다.

이메일 접수 및 문의

학술간사 손상준 (sjsonpsy@gmail.com)

초록 접수 마감

2015년 4월 10일 금요일 오후 6시

포스터 발표 일시

2015년 4월 24일 금요일 12:30-13:30

초록 제출양식

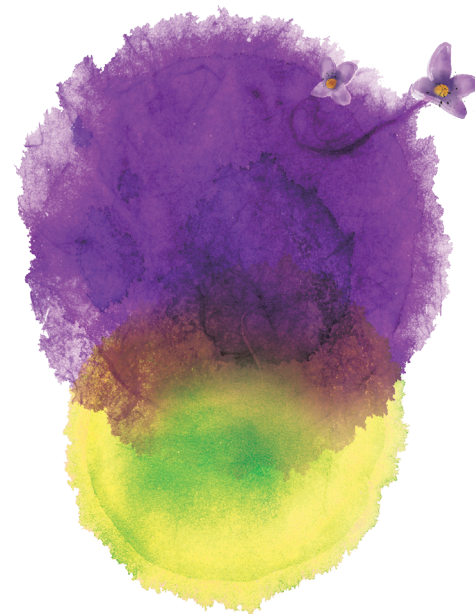
대한신경정신의학회 초록 양식에 준함
제목, 저자, 소속, 하단부에 교신저자 연락처 (e-mail),
본문 (연구목적/방법/결과/결론), 중심단어 (2-4개),
신명조 폰트 10의 크기로 A4 용지 1페이지 내로 기술

포스터 규격

가로 90cm x 세로 130cm 이내

포스터 발표 및 심사

심사의 공정성을 위하여 자신의 포스터 앞에서 심사위원 및 갤러리를 대상으로 자신의 연구내용을 3분간 발표합니다.
주어진 시간에 발표자가 해당 포스터 앞에 없을 경우 심사에서 제외되오니 참고바랍니다.



2015년 대한노인정신의학회 춘계학술대회및 연수교육

Balancing Cure and Care in late life Mental Health

2015년 4월 24일 (금) / 리츠칼튼호텔



대한노인정신의학회
문의처: 대한노인정신의학회 kagp@hanmail.net

초대의 말씀

선생님,

매서운 추위도 때가 되면 물러가고, 이제는 화창한 봄을 맞이합니다. 점점 봄 가늘이 짧아지고 여름 겨울이 길어지는 애꿎은 날씨가 아쉽지만, 짧은 봄날을 만끽 하시기를 바랍니다. 이 찬란한 봄날에 선생님을 대한노인정신의학회에서 마련한 춘계학술대회에 초대합니다.

금번 학술대회에서는 “노년기 정신건강을 위한 조화로운 치료와 돌봄관리(Balancing Cure and Care in Late-life Mental Health)”라는 주제로 세 개의 심포지움과 플레너리(plenary)를 준비하여, 벤조디아제핀 사용, 노인자살, 대한민국 치매관리사업 등의 논제들이 다루어질 예정입니다. 또한, 연수교육에서는 노인환자들을 진찰하는 임상 의사들이 반드시 익혀야 하는 신경학적 검사와 신경영상 판독에 대한 술기(skill)를 훈련할 수 있는 기회를 제공하고, 장기요양 치매특별등급 판정을 위한 의사소견서 발급교육이 실시될 예정입니다. 특히 이번 학술대회 기간 중에는 포스터 원저발표를 병행하여, 젊은 연구자들이 중견 연구자들과 좀 더 활발하게 교류하고 발전할 수 있는 환경을 마련할 예정입니다.

대한노인정신의학회는 그 동안의 활동 방향에서 조금 더 환자와 우리나라 국민, 그리고 인류를 바라볼 수 있도록 넓혀 가고자 합니다. 그리고 의욕적인 노인정신의학 분야 전문가들이 좀 더 많이 배출될 수 있는 환경을 제공하고자 합니다. 향후 학회에서 제공하는 모든 활동들은 이러한 방향에서 우선순위를 가질 예정입니다.

바쁜 진료일정과 연구 활동 중에 찾아 주신 선생님의 하루가 유익하고 의미 있는 축제의 시간이 되기를 바라면서, 선생님을 정중히 초대합니다.

2015년 3월

대한노인정신의학회 이사장 김도관

2015년 대한노인정신의학회 춘계 학술대회 및 연수교육

그랜드볼룸 A

08:30-09:00 등 록

09:00-09:10 개 회 식

Symposium 1: 벤조디아제핀의 재발견

좌 장: 오강섭 (성균관의대)

09:10-09:30 사례중심으로 보는 놓치기 쉬운 다양한 적응증 (수면, 불안, 인지, 정서 등) 김현정 (국립의료원)

09:30-09:50 사례중심으로 보는 놓치기 쉬운 다양한 부작용 (의존, 금단, 진정, 낙상 등) 홍나래 (한림의대)

09:50-10:10 노인환자에서 바람직한 약물사용 및 임상진료지침 이영민 (부산의대)

10:10-10:30 벤조디아제핀을 대체할 수 있는 후보약물과 비약물적 치료방안 강승걸 (가천의대)

10:30-11:00 Coffee Break

Plenary Lecture (그랜드볼룸 A+B) 좌 장: 김도관 (대한노인정신의학회 이사장)

11:00-11:30 한국 노인정신의학의 미래전망 조맹제 (서울의대)

Luncheon Symposium (그랜드볼룸 A+B)

좌 장: 오병훈 (연세의대), 기백석 (중앙의대)

11:30-12:00 Depression & Dementia 전홍진 (성균관의대)

12:00-12:30 Update on combination treatment in Alzheimer's disease 한창수 (고려의대)

12:30-13:30 포스터 심사

Symposium 2: 치매관리사업의 현황과 발전방향

좌 장: 김성운 (울산의대)

13:30-13:45 중앙치매센터의 현재 및 미래 김기웅 (서울의대, 중앙치매센터장)

13:45-14:00 서울특별시광역치매센터의 현재 및 미래 이동영 (서울의대, 서울특별시광역치매센터장)

14:00-14:15 경북광역치매센터의 현재 및 미래 광경필 (동국의대, 경북광역치매센터장)

14:15-14:30 외국의 지역사회 치매관리사업 현황 윤종철 (경기도립 노인전문병원, 경기도 광역치매센터장)

14:30-14:45 보건복지부 치매관리사업의 정책방향 정윤순 (보건복지부 노인정책과장)

14:45-15:15 Coffee Break

Symposium 3: 지역사회기반 노인자살선별 및 예방전략

좌 장: 정한용 (순천향의대)

15:15-15:30 노인자살선별 및 평가도구 백종우 (경희의대)

15:30-15:45 국내외 노인자살 역학 및 현황 홍진표 (성균관의대)

15:45-16:00 국내외 효과적인 노인자살예방 프로그램 전홍진 (성균관의대)

16:00-16:15 지역사회기반 노인자살예방사업의 실제 홍창형 (아주의대)

16:15-16:30 보건복지부 노인자살예방사업의 정책방향 이종규 (보건복지부 정신건강정책과장)

16:30-16:40 우수 포스터상 / 우수노인정신의학인종의상 시상

16:40 폐회식 & 총회

그랜드볼룸 B

연수교육 1: 치매전문의사로서의 기본술기 - 신경학적 검사

좌 장: 김도관 (대한노인정신의학회 이사장)

09:10-10:45 발표자: 이재홍 (울산의대 신경과)
기본적인 신경학적 검사
뇌혈관질환에서 신경학적 검사-비디오
운동장애에서 신경학적 검사-비디오
말초신경질환에서 신경학적 검사-비디오
실 습

• 미리 "The Four-Minute Neurologic Exam by Stephen Goldberg"을 읽고 실습을 위해 고무망치 및 핀을 준비하시면 좋습니다.

10:45-11:00 Coffee Break

연수교육 2: 치매전문의사로서의 기본술기 - MRI 신경해부학

좌 장: 이창욱 (가톨릭의대)

13:30-15:15 발표자: 임현국 (가톨릭의대)
왜 신경해부학을 알아야 하는가
주요 노인 정신장애와 연관된 신경해부학
실 습

• 미리 "Brain tutor 3D"를 받아서 연습하고 실습을 위해 스마트폰이나 태블릿을 준비하시면 좋습니다 (안드로이드, 아이폰용이 모두 있으나, 강의는 안드로이드 버전으로 진행합니다).

15:15-15:30 Coffee Break

연수교육 3

15:30-16:30 치매특별등급 의사소견서 발급교육