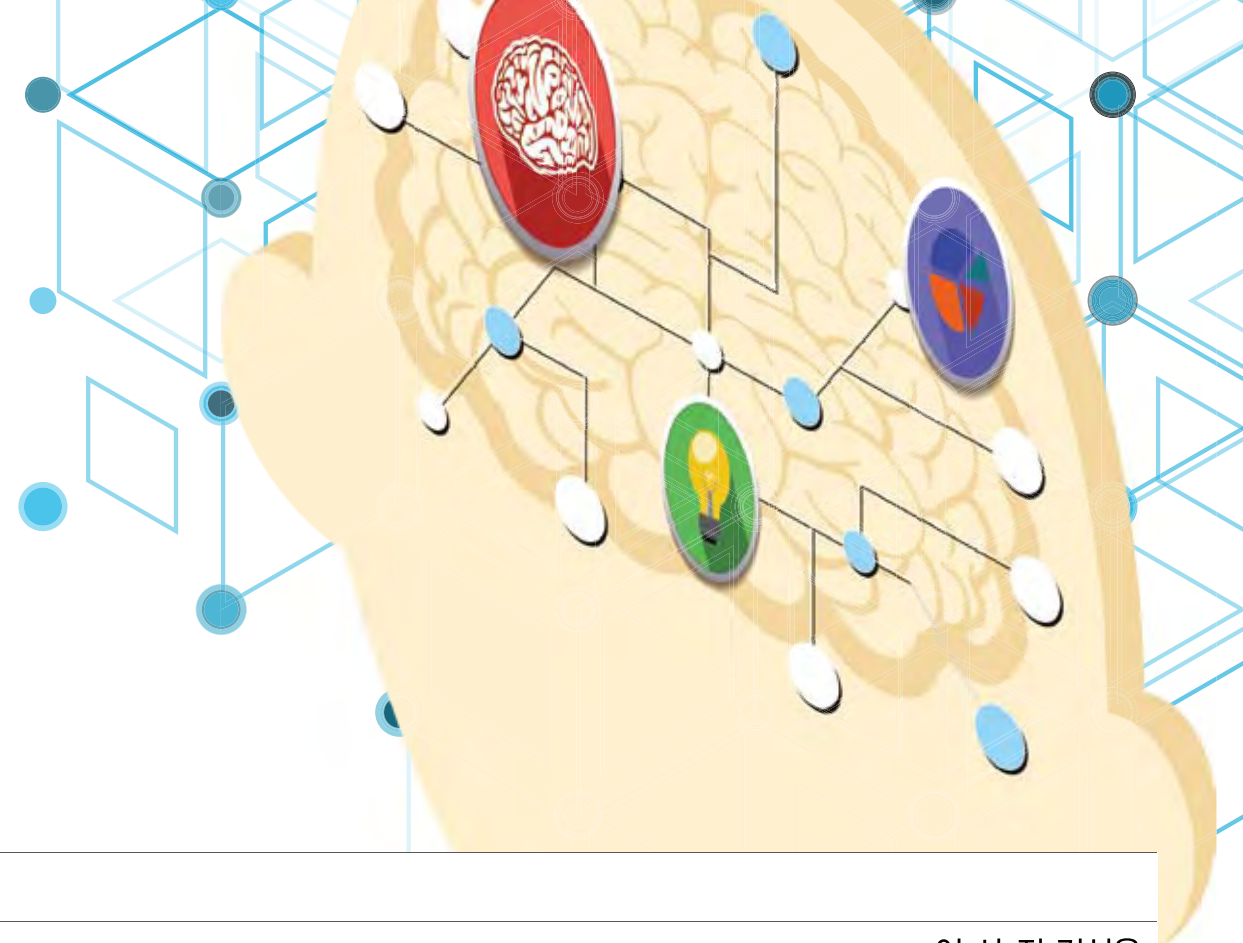


# 2019년 대한노인정신의학회 추계학술대회 및 연수교육

노인을 위한 미래의학 *Future Medicine for the Elderly*

2019년 11월 8일(금)  르 메르디앙 서울 (구. 리츠칼튼)



08:30-09:00	등 록		
09:00-09:10	개회식		이 사 장 김성윤 학술이사 한창수
[Ballroom A]		[Ballroom B]	
09:10-10:40	심포지엄 1 노인요양제도의 현재와 미래 [Present and the Future of Elderly care system in Korea and other countries] 좌장: 조성진(가천의대), 김정란(충남의대)		09:10-10:40 연수교육 1 [진료실에서 알아야 하는 치매관련 보험기준 및 제도 ] 좌장: 유승호(건국의대), 임현국(가톨릭의대)
09:10-09:35	북미 유럽 노인요양제도의 현재와 미래 홍나래(한림의대)	09:10-09:35	전치매단계/초기단계치매 - 치매약물처방, MRI, 신경인지기능검사 보험기준 - 보험적용이 가능한 선별검사/처방 정리 김우정(명지병원)
09:35-10:00	일본 노인요양제도의 현재와 미래 이승훈(고려의대)	09:35-10:00	중기/말기단계치매 - 장기요양보험제도, 치매산정특례 기준 및 혜택 - 장기요양/5등급 의사소견서 작성 정현강(고려의대)
10:00-10:25	한국 노인요양제도의 현재와 미래 소민정(원광의대)	10:00-10:25	치매안심센터 및 중앙치매센터에서 제공하는 서비스 - 온라인/오프라인 서비스 배종빈(서울의대)
10:25-10:40	질의 응답	10:25-10:40	질의 응답
10:40-11:00	Coffee break		
11:00-11:40	Special Lecture		좌장: 김성윤(울산의대)
	미리 보는 노인요양의 미래 (Preview of the future elderly care)		김철중(조선일보 의학전문기자)
11:40-12:40	Luncheon Symposium 1 Achieving optimal outcomes in Late-Life Depression : The first step to long term recovery 좌장: 오강섭(성균관의대) 유승호(건국의대)	11:40-12:40	Luncheon Symposium 2 Donepezil 23mg: How do you optimize treatment in your patients? 좌장: 이창욱(가톨릭의대) 이준영(서울의대)
	12:40-13:40 포스터 심사		
13:40-15:10	심포지엄 2 [치매 중개연구의 미래 (Translational research of dementia)] 좌장: 김도관(성균관의대), 김성환(동아의대)	13:40-15:10	연수교육 2 [노년기에 흔한 내과질환 약물치료 원칙] 좌장: 한창수(고려의대), 한명일(마음사랑병원)
13:40-14:05	치매연구의 중개동물모델 (Translational animal models in dementia research) 신철민(고려의대)	13:40-14:05	증례별 고혈압 약물 선택 기준 및 임상적용 황병희(가톨릭의대 순환기내과)
14:05-14:30	치매연구의 중개신경생물학 (Translational neurobiology in dementia research) 목정인희(서울의대)	14:05-14:30	증례별 당뇨 약물 선택 기준 및 임상적용 김대중(아주의대 내분비내과)
14:30-14:55	치매연구의 중개인지신경과학 (Translational cognitive neuroscience in dementia research) 김어수(연세의대)	14:30-14:55	증례별 고지혈증 약물 선택 기준 및 임상적용 조동혁(고려의대 순환기내과)
14:55-15:10	질의 응답	14:55-15:10	질의 응답
15:10-15:30	Coffee break		
15:30-17:00	심포지엄 3 [노인정신질환의 정밀의학과 빅데이터 (Precision Medicine and Big-Data)] 좌장: 김기웅(서울의대), 정한용(순천향의대)	15:30-17:00	연수교육 3 [치료 가능한 치매의 감별진단 및 치료] 좌장: 오병훈(현대사랑병원), 이동우(인제의대)
15:30-15:50	질환 중심형 바이오뱅크 사업의 운영과 실제 홍창형(아주의대)	15:30-15:55	치료 가능한 치매의 감별진단 손보경(인제의대)
15:50-16:10	정신 질환 질병 예측 플랫폼 구축 및 활용 손상준(아주의대)	15:55-16:20	치료 가능한 치매의 치료법 김신겸(순천향의대)
16:10-16:30	K-Chip을 이용한 치매 GWAS 연구 신은순(DNA Link)	16:20-16:45	노인성 불안장애, 우울장애, 수면장애와 가성치매 전홍진(성균관의대)
16:30-16:50	라이프로그 데이터 및 인체유래세포를 활용한 노인정신질환 연구 노현웅(아주대 뇌과학)	16:45-17:00	질의 응답
16:50-17:00	질의 응답	"본 연수프로그램은 대한신경정신의학회 고시인증 연수프로그램입니다." "연수교육 세션 3 강의록은 대한신경정신의학회 홈페이지 전공의 게시판에 업로드 될 예정입니다."	
17:00-17:10	우수 포스터상 시상		
17:10	폐회식 및 총회		

## [사전등록 안내] 사전등록 기간: 2019년 11월 1일(금)

- ◆ 평 점
  - 대한의사협회 연수평점 6점
  - 노인정신건강 인증의 이수평점 15점
- ◆ 등 록 비
  - 정회원 전문의 : 사전등록 4만원/현장등록 5만원
  - 비회원 전문가 : 사전등록 5만원/ 현장등록 6만원
  - 인증의, 군전문의, 전공의, 기타분야 수련생, 연구원, 학생 : 사전등록 3만원/ 현장등록 4만원
  - 평생회원 : 면제
- ◆ 사전등록
  - 사전등록기간 : 2019년 11월 1일(금)까지
  - 사전등록방법 : 홈페이지([www.kagp.or.kr](http://www.kagp.or.kr))에 등록 (평생회원은 홈페이지에 등록만 하시면 됩니다.)
- ◆ 입금계좌 : 하나은행 103-910054-91204 (예금주 : 대한노인정신의학회)
- ◆ 문 의 : [kagp@hanmail.net](mailto:kagp@hanmail.net), 02-6203-2595

## [대한노인정신의학회 2019년 추계학술대회 포스터 초록 접수 공지]

- ◆ 개 요  
대한노인정신의학회는 2019년 추계학술대회에서 학회 회원들에게 최신 연구논문을 포스터 형식을 통해 발표할 기회를 제공하려고 합니다. 학회 당일 최우수 포스터 발표자 1명, 우수 포스터 발표자 3명을 선정하여 상장과 상금을 시상할 예정이오니 적극적인 참여를 부탁드립니다.
- ◆ 일반적 유의사항  
초록 작성 요령을 따르지 않거나, 발표할 내용이 본 학회의 학술활동 기본 취지와 다를 때는 접수를 거부할 수 있습니다. 접수가 수락된 포스터 초록은 접수확인 메일이 등록된 메일로 발송되오니, 받지 못하였을 경우 학술간사에게 연락 바랍니다.
- ◆ 이메일 접수 및 문의: 학술간사 신철민 ([cheolmin.shin82@gmail.com](mailto:cheolmin.shin82@gmail.com))
- ◆ 포스터제출 바로가기(구글 접수): <https://forms.gle/638DBATVuwvivMh96> 접속하시어 포스터 초록 등록해 주십시오
- ◆ 초록 접수 마감: 2019년 10월 25일 금요일 오후 6시
- ◆ 포스터 발표 일시: 2019년 11월 8일 금요일 12:40-13:40
- ◆ 초록 제출양식:  
대한신경정신의학회 초록 양식에 준함 제목, 저자, 소속, 하단부에 교신저자 연락처(e-mail), 본문(연구목적/방법/결과/결론), 중심단어(2-4개), 신명조 폰트 10의 크기로 A4 용지 1페이지 내로 기술
- ◆ 포스터 규격: 가로 90cm X 세로 130cm 이내
- ◆ 포스터 발표 및 심사  
심사의 공정성을 위하여 자신의 포스터 앞에서 심사위원 및 갤러리를 대상으로 자신의 연구내용을 3분간 발표합니다. 주어진 시간에 발표자가 해당 포스터 앞에 없을 경우 심사에서 제외되오니 참고바랍니다.