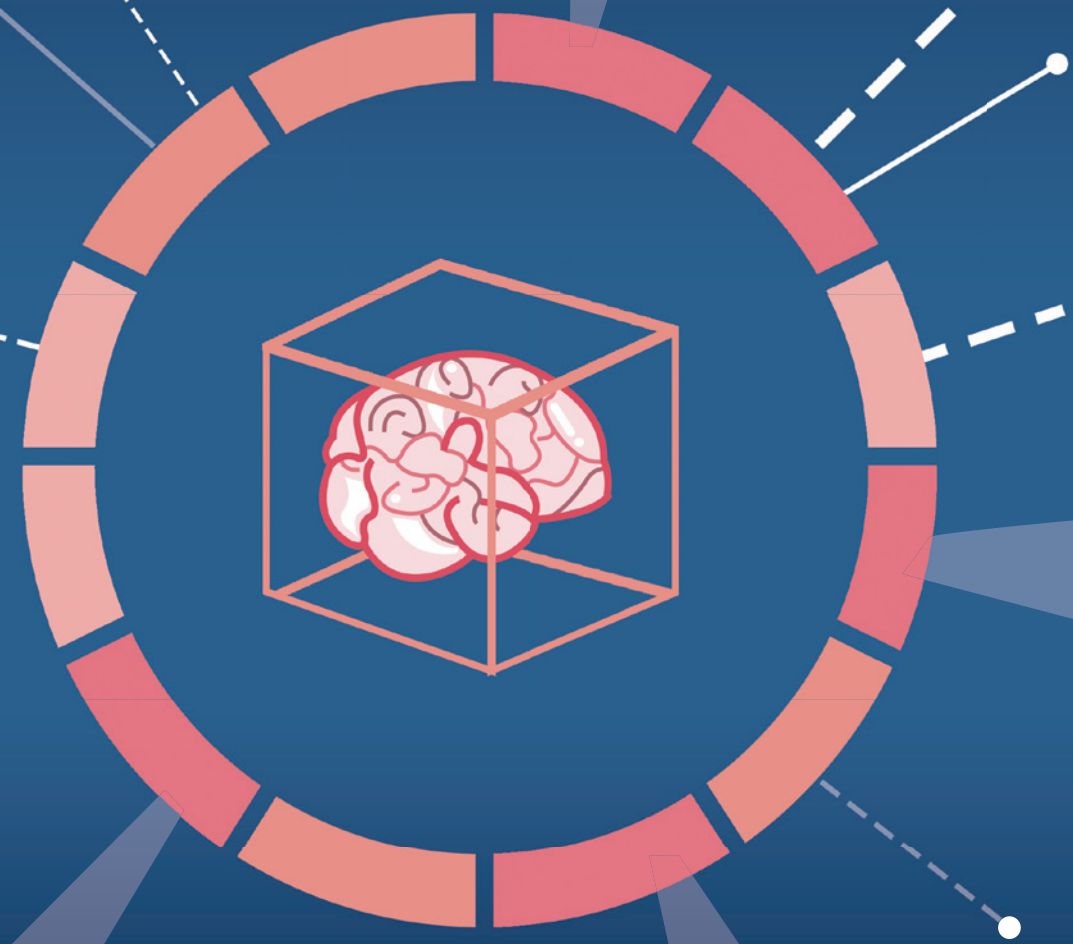


2021 대한노인정신의학회 추계학술대회 및 연수교육

비대면 시대의 노인정신의학

2021년 11월 19일 (금)

온라인 학술대회(웨비나)



학술대회 (그랜드볼룸 A)

08:30-09:00	등록
09:00-09:10	개회식
Symposium 1 Blood biomarkers for Alzheimer's disease 좌장: 홍나래 (한림의대), 임현국 (가톨릭의대)	
09:10-09:40	Multimer detection system (MDS) 이강수 (차의과대학)
09:40-10:10	Mass spectrometry Akinori Nakamura (National Center for Geriatrics and Gerontology, Japan)
10:10-10:40	Immuno-magnetic reduction (IMR) Shieh-Yueh Yang (MagQu, Taiwan)
10:40-11:00	Coffee Break
Plenary Lecture 좌장: 한창수 (고려의대), 이창욱 (가톨릭의대)	
11:00-11:40	PS. Aducanumab (Aduhelm) and treatment change Dr. Donna Masterman (Biogen, USA)
Luncheon Symposium 1 좌장: 유승호 (건국의대)	
11:40-12:20	Effective assessment and management of geriatric depression: achieving optimal outcomes 홍나래 (한림의대)
Luncheon Symposium 3 좌장: 이동우 (인제의대)	
11:40-12:20	Donepezil 23 mg: How do you optimize treatment in your patients? 김신겸 (순천향의대)
13:00-13:30	Lunch Break and Poster 심사
Symposium 2 Lifestyle factors and in vivo brain pathologies related to late-life cognitive decline 좌장: 이동영 (서울의대), 김도관 (성균관대의대)	
13:30-13:50	Sleep, circadian rhythm, and in vivo Alzheimer pathologies 전소연 (충남의대)
13:50-14:10	Meal frequency, brain pathologies, and cognitive decline 김지옥 (한림의대)
14:10-14:30	Midlife and late-life physical activities and in vivo Alzheimer pathologies 손보경 (인제의대)
14:30-14:50	Early-life cognitive activity related to reduced AD-signature neurodegeneration in late-life 고강 (국립정신건강센터)
14:50-15:00	질의응답
15:00-15:30	Coffee break
Symposium 3 노인인권의 개선방향 좌장: 김성윤 (울산의대), 배재남 (인하의대)	
15:30-15:50	고령전자자 운전면허 자진반납제도의 현황과 발전방안 조희영 (경향청)
15:50-16:10	노인 의료복지시설 입퇴소에서의 자기결정권 김준표 (경상국립대학교)
16:10-16:30	치매 노인을 위한 성년후견제도 김기정 (중앙치매센터)
16:30-16:50	노인 학대의 현황과 해결방안 이기민 (중앙노인보호전문기관)
16:50-17:00	질의응답
17:00	폐회식

[사전등록 안내]

- **평점**
대한의사협회 연수평점 6점 / 노인정신건강 인증의 이수평점 15점
- **등록비**
- 정회원 전문의 : 3만원
- 비회원 전문가(전문, 심리학, 간호학, 기타분야 전문가) : 4만원
- 인증의, 군전문, 전공의, 기타분야 수련생, 연구원, 학생 : 2만원
- 평생회원 : 면제
- **등록: 사전등록만 가능합니다.**
- 기간 : 2021년 11월 12일(금)까지
- 사전등록방법 : 홈페이지(www.kagp.or.kr)에 등록(평생회원도 사전등록 안하시면 참석 안됩니다.)
- **입금계좌** : 하나은행 103-910054-91204 (예금주 : 대한노인정신의학회)
- **문의** : kagp@hanmail.net, 02-6203-2595
- **공지사항**
1) 온라인 학술대회 Url 주소: www.onsemina.com/kagp/ *행사 당일 접속-온라인 강의 진행됩니다.
*등록하신 분들께 이메일로 주소를 보내드립니다.
2) 학술대회 로그인하여 시작시간 09:00분부터 시간이 인정됩니다.
3) 학술대회 로그인하여 종료시간 체크해 주십시오.

연수교육 (그랜드볼룸 B)

08:30-09:00	등록
09:00-09:10	개회식
연수교육 1 노인정신과 의사가 알아야 하는 디지털치료제의 현재 좌장: 한명일 (예수병원), 김성환 (동아의대)	
09:10-09:35	디지털치료제의 개념과 현황 이준영 (서울의대)
09:35-10:00	정신의학에서 디지털표현형 기반 진단 및 치료 조철현 (충남의대)
10:00-10:25	노인대상 디지털치료제 개발 시 고려할 점 김진우 (연세대/하이)
10:25-10:40	질의응답
10:40-11:00	Coffee Break
Luncheon Symposium 2 좌장: 연병길 (경기도의료원 수원병원)	
11:40-12:20	A better approach to manage BPSD in Alzheimer's disease 이강준 (인제의대)
Luncheon Symposium 4 좌장: 오강섭 (성균관대의대)	
12:20-13:00	Tolerability and efficacy of vortioxetine in elderly with major depressive symptom 왕성민 (가톨릭의대)
13:00-13:30	Lunch Break and Poster 심사
연수교육 2 정신건강의학과 의사를 위한 노인진료 임상 팀 II *온라인 플랫폼에 게시된 영상물을 자유롭게 클릭하여 시청	
13:30-15:00	국내 인지기능 선별도구 정리 신철민 (고려의대)
	한국형 인지선별검사(CIST)의 임상적용 실제 김준형 (고려의대)
	불안이 동반된 노인우울증 치료는 어떻게 하나요? 윤서영 (대구가톨릭의대)
	CERAD-K 항목별로 설명해드립니다. 박종일 (전북의대)
	APOE 검사의 의미와 적응증은? 주수현 (가톨릭의대)
	MCI에 해당하는 MMSE, GDS, CDR의 점수 영역은? 윤현철 (순천향의대)
	노인우울증 치료 중에 인지기능 재평가는 언제해야 하나요? 엄유현 (가톨릭의대)
	섬망을 악화시킬 수 있는 약물에는 무엇이 있나요? 강재명 (가천의대)
	진료실에서 노인 신경학적 평가하기 이정재 (단국의대)
	전두측두엽 치매와 노인정신질환 감별점은? 한지원 (서울의대)
15:00-15:30	Coffee Break
연수교육 3 공개 코호트 및 레지스트리 데이터를 활용하여 치매연구하기 좌장: 정한용 (서울정신건강의학과의원), 홍창형 (아주의대)	
15:30-15:55	ADNI, 기초-임상레지스트리 (TRR) 자료를 활용한 알츠하이머병 바이오마커/SW 개발 연구 배종빈 (서울의대)
15:55-16:20	NIA (한국지능정보사회진흥원) 자료를 활용한 APOE 유전자형이 인지기능 저하에 따른 뇌위축에 미치는 독립적 영향에 대한 연구 강동우 (가톨릭의대)
16:20-16:45	BICWALZS (만성뇌혈관질환 바이오뱅크) 자료를 활용한 알츠하이머병 생체시계 바이오마커 연구 노현웅 (아주의대)
16:45-17:00	질의응답
17:00	폐회식

[대한노인정신의학회 2021 추계학술대회 e-Poster 접수 공지]

- **개요**
대한노인정신의학회는 2021년 추계학술대회에서 학회 회원들에게 최신 연구논문을 포스터 형식을 통해 발표할 기회를 제공하려고 합니다.
- **제출 서류**: 초록 및 발표 포스터 PDF 파일
- **문의**: 대한노인정신의학회 (kagp@hanmail.net)
- **초록 제출(온라인 접수)**: <https://bit.ly/3j0h2gF>
- **초록 및 발표 포스터 접수 마감**: 2021년 11월 15일(월) 오후 6시까지
- **초록 제출양식**:
대한신경정신의학회 초록 양식에 준함. 제목, 저자, 소속, 하단분에 교신저자 연락처(e-mail), 본문(연구목적/방법/결과/결론), 중심단어(2~4개), 신명조 폰트 10의 크기로 A4 용지 1페이지 내로 기술
- **발표 포스터 규격**: 가로 90cm x 세로 130cm 이내 1장 (PDF)
- **e-poster (PDF 파일 접수)**: 11월 16일(화)까지 제출
- **발표 포스터 전시**
- 장소: 온라인 e-Poster로 진행되며, www.onsemina.com/kagp/에 게시합니다.
- 게시일정 : 11월 19일 금요일 08:30 ~ 17:00 온라인 포스터 PDF 열람 (사전 등록 인원만 접속 가능, PDF는 다운 및 캡처 불가)



대한노인정신의학회

문의처 : 대한노인정신의학회 kagp@hanmail.net