

붙임 1 임상현장 수요연계형 중개연구 사업

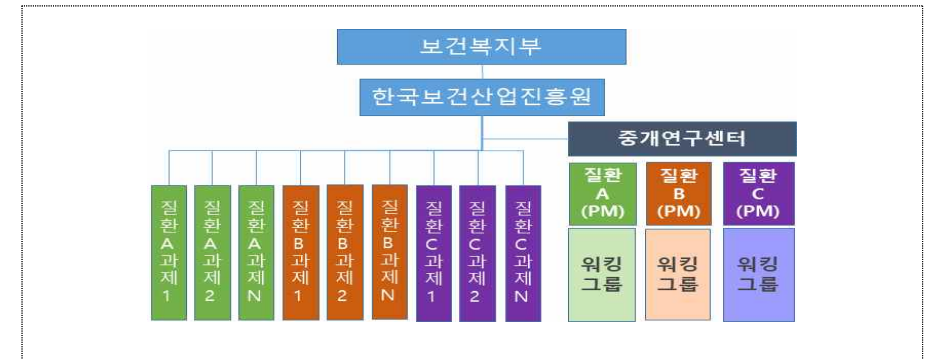
□ 사업개요

- **(사업목적)** 임상현장에서 필요로 하는 수요를 기반으로 연계하여 중개연구지원을 통한, 질병극복 및 환자 삶의 질 제고
 - * 기술 공급재(기업, 기초과학 연구자)가 아닌 기술 수요자(임상현장)가 필요로 하는 연구
- **(사업내용)** 임상현장 미충족 수요를 발굴하고, 발굴된 수요를 검증하는 중개연구센터 및 검증된 미충족 수요에 대한 중개연구 지원
 - **(내역 1 중개연구센터)** 질환별 임상현장 미충족 수요* 발굴 및 검증, 과제컨설팅, 질환별 네트워크 구축, 연구결과 임상현장 환류
 - * 임상연구 혹은 임상 진료 활동을 통해 얻은 아이디어 및 진단, 예방, 치료기술의 개발 또는 개선을 위한 연구 등
 - **(내역 2 임상현장 수요연계형 중개연구)** 임상연구, 임상현장에서 발견된 문제점의 해결 또는 아이디어의 구현을 위한 **역방향 중개연구 지원**
- **(지원영역)** 질환별 투자현황, 시급성 및 사회경제적 부담 등을 고려한 중개연구센터 2차년도 질환계(내분비계, 비뇨생식계, 호흡기계)를 우선적 지원
- **(지원기간/규모)** '24년~'28년(5년), 총 406.2억 원
 - (중개연구센터) 연간 5억원 이내, 5년간 총 25억원 이내 지원
 - (중개연구과제) 연간 3억원 이내, 3년간 총 9억원 이내 지원

< 본 사업의 특징 >

- **(차별성)** 본 사업은 기초연구의 성과가 아닌, **임상현장의 미충족 수요**로부터 출발하는 보건의료 분야 **역방향 중개연구의 대표적 지원 사업**이며, 특히 국내 유관 임상학회와 연계된 **중개연구센터를 구축·운영**하여, **임상현장 미충족 수요를 발굴 및 검증**하고, **연구결과를 임상현장에 환류**할 수 있는 **체계적 시스템 마련**
 - **(중개연구센터 운영)** 선행사업에서도 이러한 역방향 중개연구를 지원하였음에도 불구하고, 별도의 주제 발굴 및 검증 절차 없이 bottom-up 형식으로 지원 및 선정하여, 임상현장 수요의 반영 및 임상현장에서의 활용가능성 보다는 연구계획의 우수성이나 연구자의 우수성에 의하여 선정
- ⇒ 동 사업에서는 임상학회와 연계된 **중개연구센터의 운영**을 통해 **체계적인 임상현장 미충족 수요 발굴 및 검증 시스템을 구축**하고자 함

□ 추진체계



□ 중개연구센터 역할

- **(주제발굴 및 검증)** 각 질환별 대표 임상학회를 통한 임상현장의 미충족 수요 발굴 및 중점 투자영역을 선정하여, 중개연구 과제 주제 제안
- **(진도 관리 및 컨설팅)** 임상학회와 연계한 과제 진도 관리 및 중개연구의 임상현장 적용 가능성 제고를 위한 임상학회 등을 활용한 과제 컨설팅
- **(성과 공유 및 환류)** 중개연구센터 주도의 성과교류회 개최 및 질환별 연구 성과를 공유하고 임상현장의 도입을 위한 환류 지원

□ 중개연구센터 구성

- 중개연구센터장이 각 질환별 PM(Project Manager) 1인을 임명하여 운영
 - (중개연구센터장) 질환별 PM을 총괄할 수 있는 임상분야 전문가로 선정하며, 대한의학회의 추천을 통해 임명
 - (질환별 PM) 내분비계, 비뇨생식계, 호흡기계 분야에 전문가로 선정하며, 유관학회의 추천을 통해 각 질환별* 수요발굴 및 검증, 진도관리·컨설팅, 성과 공유 및 환류 등 전주기를 지원하여 중개연구센터장이 임명
- * 중개연구센터장과 각 질환별 PM은 3책 5공에 포함되지 않음
- * 중개연구센터장과 각 질환별 PM은 필요에 따라 실무인력 채용 가능